

# IBM FlashSystem Portfolio

Schnelle, resiliente und einfache  
Datenspeicherlösungen

## Wesentliche Vorteile

Vereinfachtes Workload-  
Management für  
Anwendungen  
mit integrierter KI

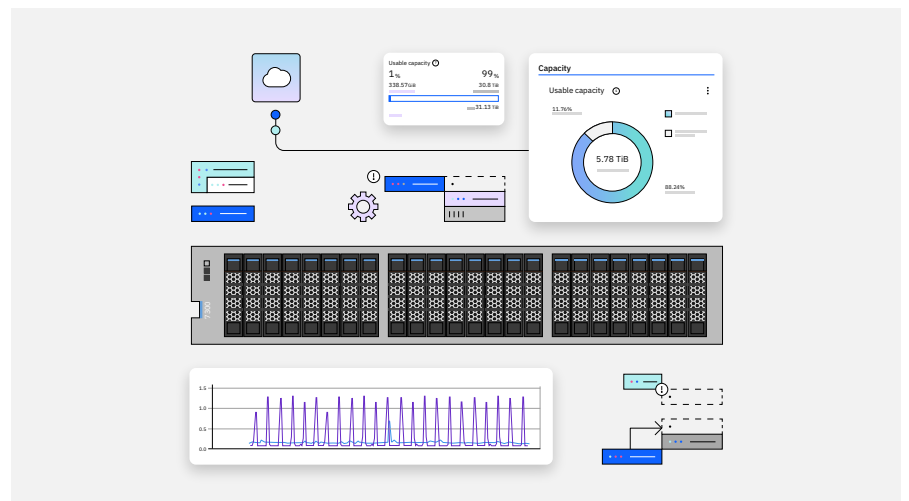
Ermöglicht die proaktive  
Erkennung von  
Cyberbedrohungen,  
um Reaktionszeiten zu  
beschleunigen

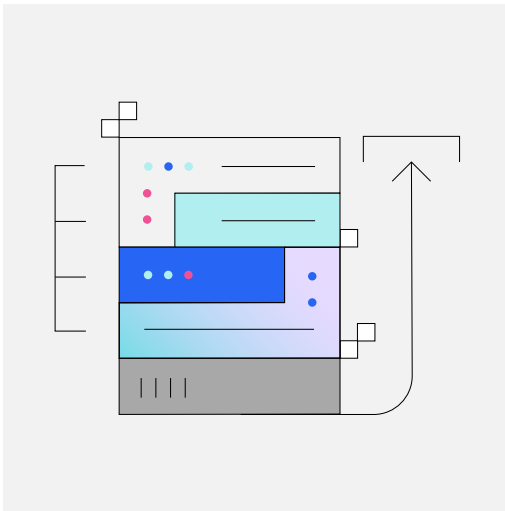
Trägt dazu bei, die  
Umweltauswirkungen  
Ihres Datenspeichers  
zu reduzieren

Ermöglicht  
Speichererweiterungen  
und -upgrades ohne  
Unterbrechung

In der datengesteuerten Welt von heute steigt der Datenspeicherbedarf von Unternehmen rasant an – und damit auch die globalen Cyberbedrohungen. Eine fragmentierte Herangehensweise an den Speicherbedarf beinhaltet in der Regel manuelle Prozesse und organisatorische Silos, was zu einem Mangel an Cyber-Resilienz, Performance und Energieeffizienz führt, um sich vor Bedrohungen und Ransomware zu schützen. Unternehmen benötigen eine integrierte, vereinfachte und nachhaltige Lösung, mit der die Datenverwaltung über Kern-, Cloud und Edge-Umgebungen hinweg vereinheitlicht und beschleunigt wird.

Das IBM FlashSystem-Portfolio bietet eine umfangreiche Auswahl an Hochgeschwindigkeitslösungen auf Unternehmensniveau, um den ständig wachsenden Speicherbedarf von Unternehmen jeder Größe zu decken. Durch die Kombination von Tools für maschinelles Lernen und Funktionen für die Datenreduktion trägt die All-Flash-Array-Plattform dazu bei, die Speicherdichte zu maximieren, den IT-Betrieb zu optimieren und die Komplexität zu reduzieren. Mit IBM FlashSystem erhalten Sie hardwaregestützte Echtzeit-Verschlüsselung, Multi-Faktor-Authentifizierung, Inline-Bedrohungserkennung, Ransomware-Erkennung und verschiedene Replikationsfunktionen, um Ihr Unternehmen vor Cyberbedrohungen zu schützen.





### **Vereinfachtes Workload-Management für Anwendungen mit integrierter KI**

Mit intelligenten Datendiensten und Funktionen, die für IT-Umgebungen jeder Größe entwickelt wurden, bietet IBM FlashSystem integrierte KI und maschinelles Lernen, von denen Sie sofort profitieren können. Die inhärente Interoperabilität ermöglicht die native Integration mit anderen Tools und Anwendungen für IT-Service-Management (ITSM), IT-Lebenszyklusmanagement (ITLM) und KI für den IT-Betrieb (AIOps), einschließlich VMware vSphere Virtual Volumes (vVols).

### **Ermöglicht die proaktive Erkennung von Cyberbedrohungen, um Reaktionszeiten zu beschleunigen**

IBM FlashSystem ermöglicht zeitnahe operative Reaktionen auf Sicherheitsverletzungen durch integrierte Funktionen wie Ransomware-Bedrohungserkennung, logisches Air-Gapping mit Safeguarded Copy, operatives Air-Gapping mit Integration in IBM Cyber Vault und physisches Air-Gapping mit der Möglichkeit, Daten für einen Zugriff nach Bedarf auszulagern. Die Plattformfunktionen umfassen Echtzeit- und hardwaregestützte Verschlüsselung, Multi-Faktor-Authentifizierung, Inline-Bedrohungserkennung, Ransomware-Erkennung und verschiedene Replikationsfunktionen. IBM FlashSystem wird durch die IBM Cyberresilienz-Garantie unterstützt und ist darauf ausgelegt, Cyberbedrohungen noch vor dem Auftreten zu erkennen.<sup>1</sup>

### **Trägt dazu bei, die Umweltauswirkungen Ihres Datenspeichers zu reduzieren**

Es ist wichtiger denn je, den CO<sub>2</sub>-Ausstoß zu senken und die Umweltauswirkungen Ihres Datenspeichers zu reduzieren. IBM FlashSystem trägt zur Senkung der Energiekosten bei und bietet eine solide Garantie für die Nachhaltigkeit der Datenspeicherung mit einer garantierten Leistungsaufnahme von 1,7 W/TB bei bestimmten Konfigurationen.<sup>2</sup> Unterstützen Sie Ihre Green-IT-Initiativen mit allen Laufwerkskonfigurationen des IBM FlashCore Moduls.

### **Ermöglicht Speichererweiterungen und -upgrades ohne Unterbrechung**

Erweitern Sie die Speicherkapazität für Ihr Unternehmen unterbrechungsfrei und in großem Umfang. Ein einzelnes IBM FlashSystem-Array kann auf bis zu 392 Laufwerke pro System skaliert werden. Jedes Modell funktioniert mit Ihren aktuellen und zukünftigen Anwendungen und ermöglicht es Ihren Teams, Workloads mit zusätzlichen Anwendungen zu bewältigen, einschließlich Container- und Cloud-Architekturen. Dank verschiedener Kaufoptionen auf Zeit können Sie Ihre Datenspeicherlösungen je nach Bedarf schnell skalieren.

Das IBM Storage Assurance-Programm bietet Zugriff auf Hardware- und Software-Innovationen von IBM FlashSystem. Profitieren Sie von umfassenden Software-Upgrades, automatischen Hardware-Aktualisierungen des gesamten Systems, SLA-basierten Workload-Leistungsgarantien, Premium-Support und garantierten unterbrechungsfreien Migrationen. All dies kommt in Verbindung mit einer einheitlichen und fairen Preisgestaltung und flexiblen Vertragsbedingungen, sodass Sie sich darauf verlassen können, dass Ihr Datenspeicher in sicheren Händen ist.

Produkt-spezifikationen	IBM FlashSystem 5000	IBM FlashSystem 5300	IBM FlashSystem 7300	IBM FlashSystem 9500
Maximale (Lese-) Bandbreite	12 GB/s	17,8 GB/s	50 GB/s	100 GB/s
(Lese-)Antwortzeit	< 70 Mikrosekunden	< 50 Mikrosekunden	< 50 Mikrosekunden	< 50 Mikrosekunden
Effektive Maximalkapazität in Einzelgehäuse*	570 TBe (2U-Gehäuse)	1,8 PBe (1U-Gehäuse) <sup>3</sup>	3,87 PBe (2U-Gehäuse)	7,9 PBe (4U-Gehäuse)
Prozessor/PCIe Gen	Intel Broadwell DE	Intel Ice Lake, Gen 4 PCIe	Intel Cascade Lake, Gen 3 PCIe	Intel Ice Lake, Gen 4 PCIe
Maximale Anzahl von Front-End-Host-Anschlüssen	8	16	24	48
Unterstützte IBM FlashCore-Modulkapazitäten	Nicht zutreffend (unterstützt Industriestandardmodule)	4,8, 9,6, 19,2 und 38,4 TB	4,8, 9,6, 19,2 und 38,4 TB	4,8, 9,6, 19,2 und 38,4 TB
Anwendungsfälle	<ul style="list-style-type: none"> <li>– Server- und Desktopvirtualisierung</li> <li>– Produktions- und Entwicklungsdatenbanken</li> <li>– Container</li> <li>– Rechenzentrum-Edge</li> </ul>	<ul style="list-style-type: none"> <li>– SAP</li> <li>– Oracle</li> <li>– Server- und Desktopvirtualisierung</li> <li>– Produktionsdatenbank</li> <li>– Container</li> <li>– Workload-Konsolidierung</li> </ul>	<ul style="list-style-type: none"> <li>– SAP</li> <li>– Oracle</li> <li>– Server- und Desktopvirtualisierung</li> <li>– Produktionsdatenbank</li> <li>– Container</li> <li>– Speicherdatenbank</li> </ul>	<ul style="list-style-type: none"> <li>– SAP</li> <li>– Oracle</li> <li>– Server- und Desktopvirtualisierung</li> <li>– Produktionsdatenbank</li> <li>– Container</li> <li>– Speicherdatenbank</li> </ul>
	<a href="#">IBM FlashSystem 5000 entdecken</a>	<a href="#">IBM FlashSystem 5300 erkunden</a>	<a href="#">IBM FlashSystem 7300 kennenlernen</a>	<a href="#">IBM FlashSystem 9500 kennenlernen</a>

\* 3:1-Komprimierung und 2:1-Deduplizierung vorausgesetzt.

[Alle Technischen Spezifikationen erkunden →](#)



### **Zusammenfassung**

Die Hochgeschwindigkeits-Datenspeicherplattform IBM FlashSystem bietet Datenlösungen auf Unternehmensniveau für große und kleine Unternehmen. Die Plattform bietet integrierte KI und Interoperabilität und ermöglicht gleichzeitig eine schnelle Reaktion auf Cyberbedrohungen und Datenschutzverletzungen. Von hybridem Speicher bis hin zu leistungsstarken Nonvolatile Memory Express (NVMe) All Flash Arrays und sowohl On-Premises als auch cloudbasierten Workloads erfüllt IBM FlashSystem selbst die anspruchsvollsten Datenspeicheranforderungen.

### **Weitere Informationen**

Weitere Informationen über IBM FlashSystem erhalten Sie von Ihrem IBM Ansprechpartner oder IBM Business Partner oder unter [www.ibm.com/de-de/FlashSystem](http://www.ibm.com/de-de/FlashSystem)

1. IBM Cyberresilienz-Garantie, IBM.
2. FlashSystem-Nachhaltigkeitsgarantie, IBM.
3. Ergebnisse basierend auf einem 1U-Kontrollgehäuse:  
12 Laufwerke mit je 38,4 TB = 460,8 TB, konfiguriert  
in einem 9+Q+P+S DRAID-6-Array, sorgen nach dem  
RAID- Overhead und der Bereitstellung von Metadaten für  
302,12 TB nutzbare Kapazität, mit einer Komprimierung  
von 3:1 und einer Deduplizierung  
von 2:1 für 1,81 PBe effektive Kapazität.

© Copyright IBM Corporation 2024

IBM Deutschland GmbH  
IBM-Allee 1  
71139 Ehningen  
ibm.com/de  
IBM Corporation  
New Orchard Road  
Armonk, NY 10504

Produziert in den  
Vereinigten Staaten von Amerika  
Mai 2024

IBM, das IBM Logo, IBM FlashCore und IBM FlashSystem sind Marken oder eingetragene Marken der International Business Machines Corporation in den Vereinigten Staaten und/oder anderen Ländern. Weitere Produkt und Servicenamen können Marken von IBM oder anderen Unternehmen sein. Eine aktuelle Liste der IBM Marken finden Sie unter [ibm.com/de-de/legal/copyright-trademark](http://ibm.com/de-de/legal/copyright-trademark)

VMware und VMware vSphere sind eingetragene Marken oder Marken von VMware, Inc. oder seiner Tochtergesellschaften in den USA und/oder anderen Ländern.

Das vorliegende Dokument ist ab dem Datum der Erstveröffentlichung aktuell und kann jederzeit von IBM geändert werden. Nicht alle Angebote sind in allen Ländern verfügbar, in denen IBM tätig ist.

DIE INFORMATIONEN IN DIESEM DOKUMENT WERDEN OHNE JEGliche AUSDRÜCKliche ODER STILLSCHWEIGENDE GARANTIE ZUR VERFÜGUNG GESTELLT, EINSCHLIESSLICH DER GARANTIE DER MARKTGÄNGIGKEIT, DER EIGNUNG FÜR EINEN BESTIMMTEN ZWECK UND DER GARANTIE ODER BEDINGUNG DER NICHTVERLETZUNG VON RECHTEN.

Die Garantie für Produkte von IBM richtet sich nach den Geschäftsbedingungen der Vereinbarungen, unter denen sie bereitgestellt werden.

